



# فصل سوم



مصرف فرآورده‌های نفتی و گاز طبیعی

۱۳۵۵-۱۳۹۰



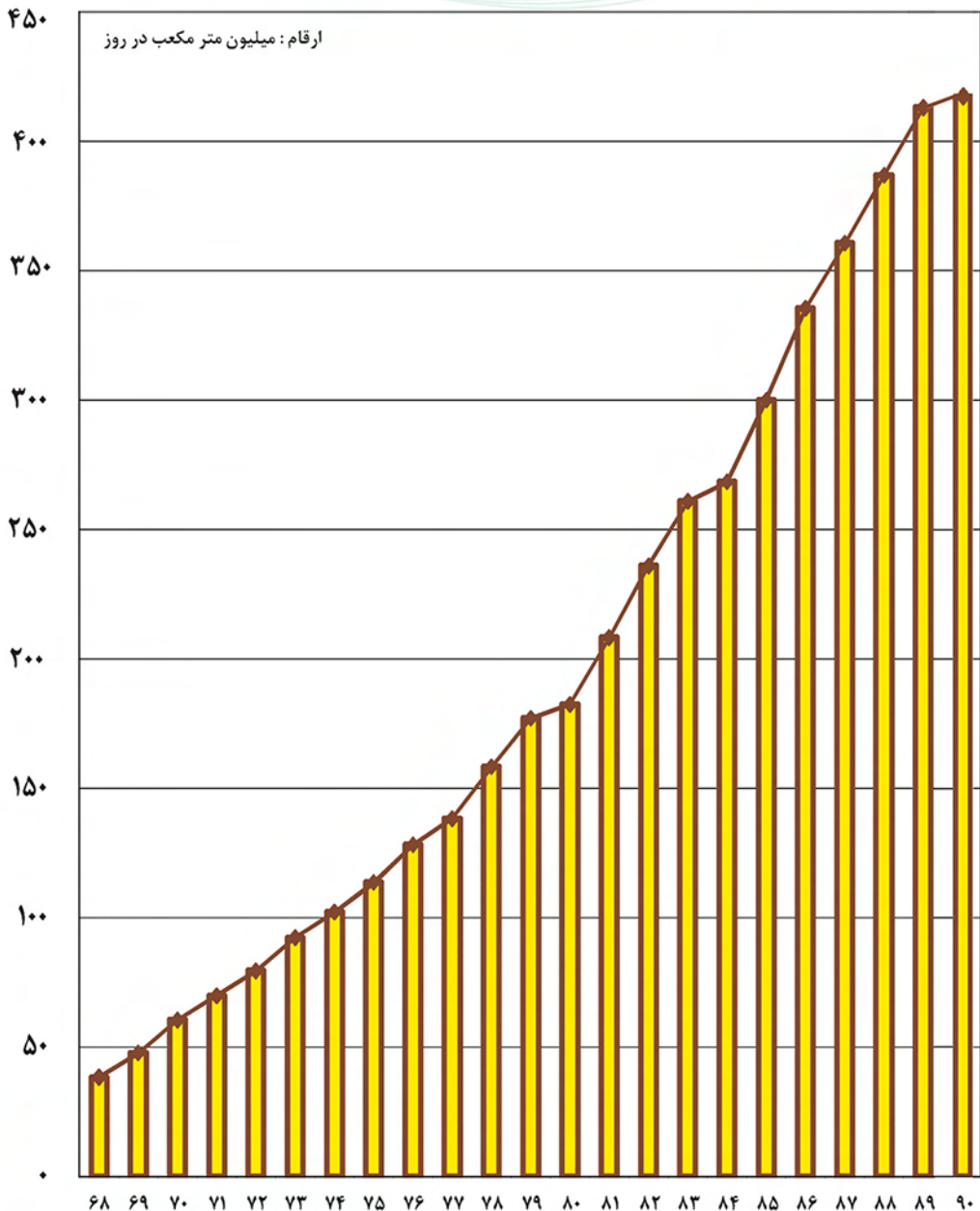
مصرف فرآورده‌های انرژی زا طی سال‌های ۱۳۹۰ - ۱۳۵۵

رقم: گاز طبیعی میلیون متر مکعب در روز، گاز مایع: هزار تن در روز، سایر: میلیون لیتر در روز

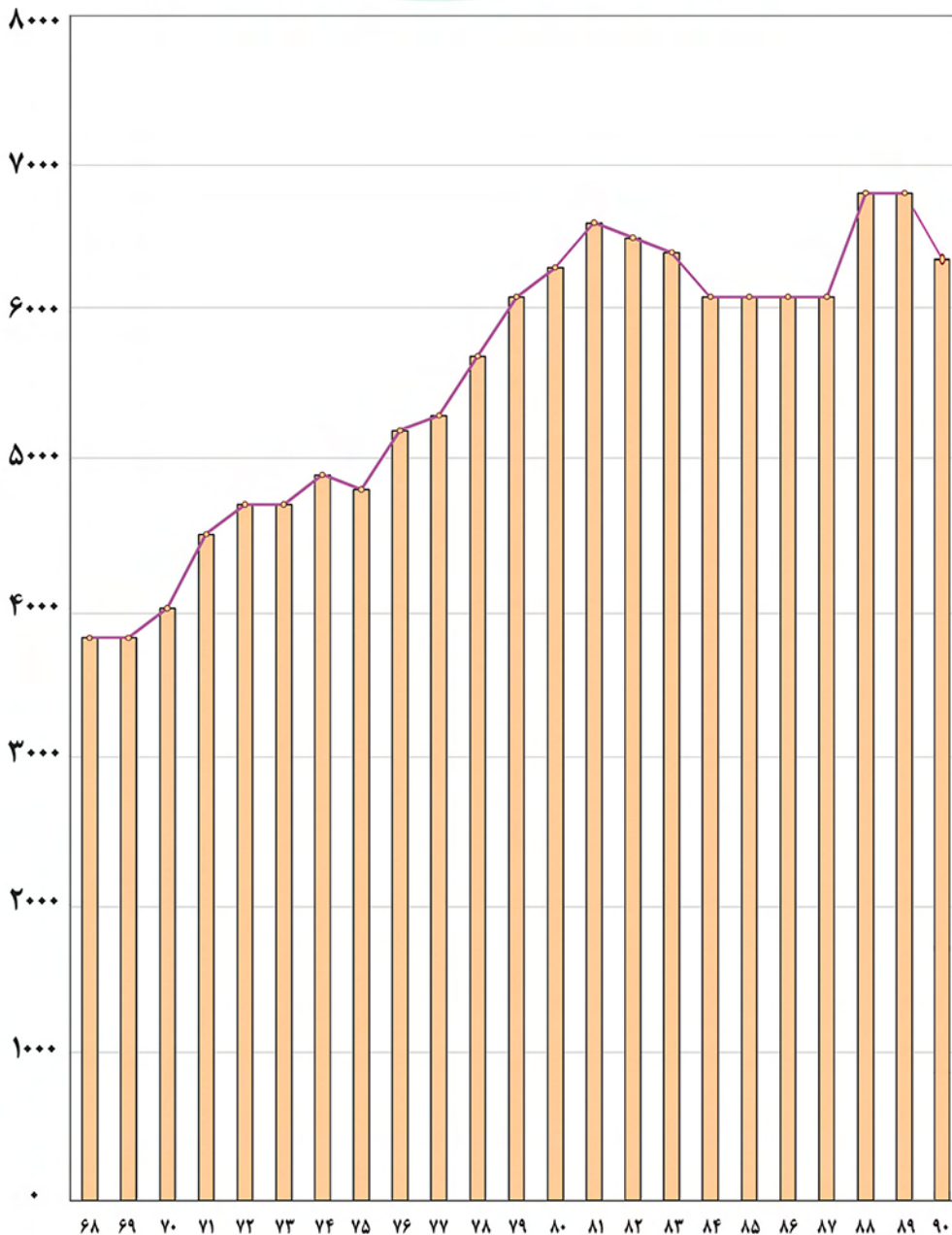
سال	گاز طبیعی	گاز مایع	بنزین	نفت سفید	نفت گاز	نفت کوره	نفت جت	بنزین جت
۱۳۵۵	۶/۹	۱/۱	۱۰/۷	۱۴/۵	۲۰/۵	۱۶/۳	۱/۸	۱/۱
۱۳۵۶	۸/۸	۱/۴	۱۲/۷	۱۶/۳	۲۴/۸	۱۷/۴	۲/۱	۱/۵
۱۳۵۷	۶/۷	۱/۴	۱۳/۸	۱۶/۲	۲۵/۹	۱۶/۹	۱/۷	۱/۲
۱۳۵۸	۹/۷	۱/۶	۱۵/۶	۲۰/۰	۲۵/۷	۱۷/۸	۱/۲	۰/۴
۱۳۵۹	۱۰/۹	۱/۵	۱۳/۱	۱۵/۶	۲۵/۳	۲۱/۰	۰/۷	۰/۹
۱۳۶۰	۱۳/۷	۱/۵	۱۲/۱	۱۴/۱	۲۷/۵	۲۳/۶	۰/۵	۰/۸
۱۳۶۱	۱۸/۸	۱/۷	۱۲/۴	۱۶/۷	۳۱/۷	۲۴/۲	۰/۷	۰/۸
۱۳۶۲	۲۱/۵	۲/۲	۱۶/۳	۲۱/۷	۳۷/۸	۲۷/۹	۰/۹	۰/۸
۱۳۶۳	۲۵/۱	۲/۵	۱۸/۱	۲۱/۲	۴۰/۹	۳۱/۳	۱/۰	۰/۷
۱۳۶۴	۲۵/۰	۲/۹	۱۹/۷	۲۳/۰	۴۷/۸	۳۲/۹	۰/۹	۰/۶
۱۳۶۵	۲۳/۹	۳/۰	۱۸/۵	۱۶/۴	۴۴/۵	۳۳/۹	۱/۰	۰/۵
۱۳۶۶	۳۰/۲	۳/۰	۱۹/۳	۱۹/۹	۴۶/۸	۳۲/۴	۱/۱	۰/۴
۱۳۶۷	۳۱/۴	۳/۳	۱۹/۵	۱۹/۸	۴۷/۱	۳۳/۰	۰/۸	۰/۵
۱۳۶۸	۳۸/۴	۳/۸	۲۱/۰	۲۴/۰	۴۸/۵	۳۳/۷	۰/۹	۰/۴
۱۳۶۹	۴۷/۷	۳/۸	۲۲/۷	۲۲/۷	۵۱/۳	۳۴/۳	۱/۱	۰/۶
۱۳۷۰	۶۰/۵	۴/۰	۲۴/۶	۲۴/۰	۵۵/۱	۳۵/۱	۱/۲	۰/۶
۱۳۷۱	۶۹/۹	۴/۵	۲۶/۹	۲۸/۷	۵۷/۲	۳۸/۳	۱/۳	۰/۶
۱۳۷۲	۷۹/۵	۴/۷	۲۹/۴	۲۹/۸	۶۰/۲	۳۹/۰	۱/۵	۰/۴
۱۳۷۳	۹۲/۳	۴/۷	۳۱/۳	۲۹/۷	۶۲/۲	۴۲/۱	۱/۷	۰/۵
۱۳۷۴	۱۰۲/۲	۴/۹	۳۱/۴	۲۸/۷	۵۹/۸	۴۰/۶	۱/۸	۰/۴
۱۳۷۵	۱۱۳/۷	۴/۸	۳۲/۹	۳۰/۵	۶۲/۵	۴۲/۶	۲/۰	۰/۵
۱۳۷۶	۱۲۸/۲	۵/۲	۳۵/۰	۲۹/۱	۶۴/۳	۴۴/۱	۲/۳	۰/۵
۱۳۷۷	۱۳۸/۴	۵/۳	۳۷/۷	۲۷/۳	۶۳/۸	۳۷/۳	۲/۳	۰/۴
۱۳۷۸	۱۵۸/۴	۵/۷	۳۹/۱	۲۶/۰	۶۳/۱	۳۶/۱	۲/۳	۰/۴
۱۳۷۹	۱۷۷/۱	۶/۱	۴۲/۵	۲۵/۷	۶۶/۷	۳۹/۵	۲/۵	۰/۴
۱۳۸۰	۱۸۲/۵	۶/۳	۴۵/۸	۲۴/۵	۶۹/۱	۴۱/۷	۲/۶	۰/۴
۱۳۸۱	۲۰۸/۳	۶/۶	۵۰/۵	۲۳/۸	۷۰/۸	۳۹/۶	۲/۴	۰/۴
۱۳۸۲	۲۳۶/۰	۶/۵	۵۶/۳	۲۱/۶	۷۲/۰	۳۷/۳	۲/۳	۰/۳
۱۳۸۳	۲۶۱	۶/۴	۶۰/۷	۲۱/۴	۷۵	۳۷/۶	۲/۳	۰/۳
۱۳۸۴	۲۶۸/۵	۶/۱	۶۷	۲۰/۵	۷۹/۴	۴۰/۷	۲/۶	۰/۳
۱۳۸۵	۳۰۰/۱	۶/۱	۷۳/۶	۱۹/۷	۸۶/۲	۴۲/۸	۳/۲	۰/۳
۱۳۸۶	۳۳۵/۶	۶/۱	۶۴/۴	۲۰/۵	۸۹/۷	۴۵/۳	۳/۲	۰/۳
۱۳۸۷	۳۶۰/۷	۶/۱	۶۷	۱۸/۴	۹۲/۵	۴۷/۲	۳/۲	۰/۳
۱۳۸۸	۳۸۷	۶/۸	۶۴/۸	۱۷/۸	۹۲/۸	۴۵	۳/۸	۰/۳
۱۳۸۹	۴۱۳/۲	۶/۸	۶۱/۳	۱۳/۸	۹۵/۲	۴۰/۳	۳/۶	۰/۲
۱۳۹۰	۴۱۸/۴	۶/۲	۵۹/۹	۱۳/۵	۹۶/۸	۴۲/۹	۳/۳	۰/۲

مصرف فرآورده های نفتی و گاز طبیعی ۱۳۹۰ - ۱۳۵۵

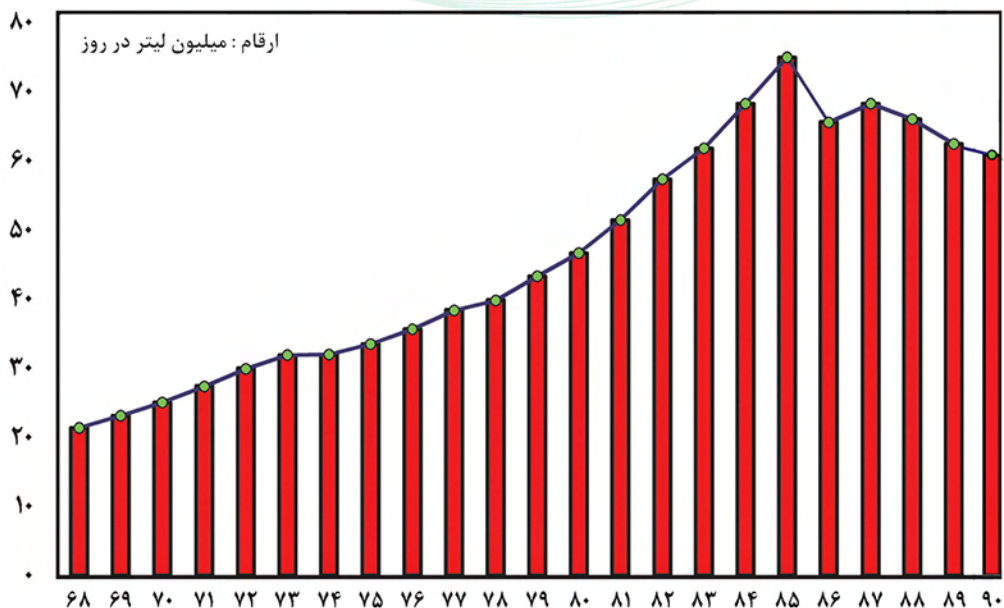
### نمودار مصرف گاز طبیعی از ابتدای برنامه اول تا سال ۱۳۹۰



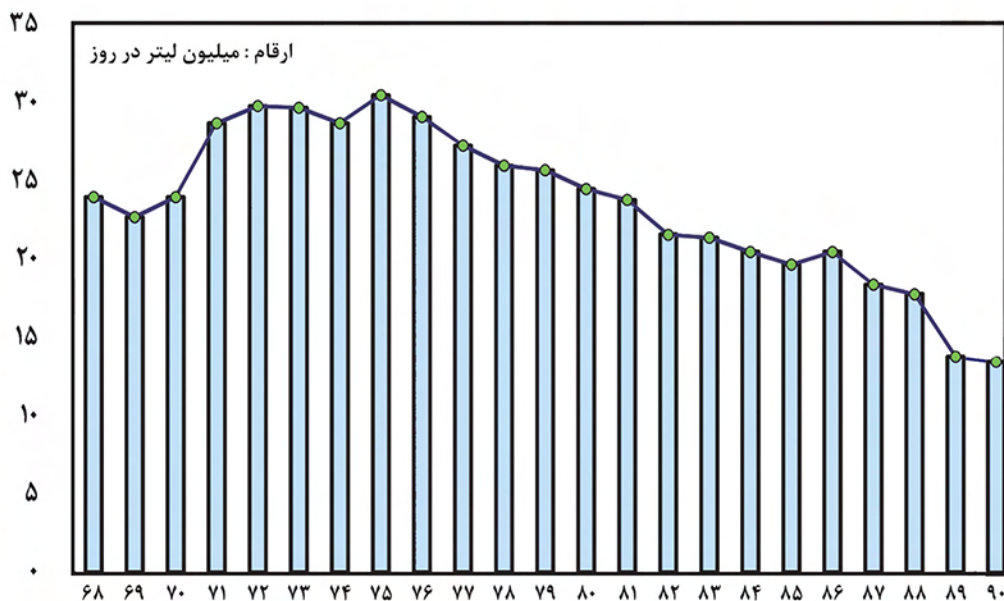
نمودار مصرف گاز مایع از ابتدای برنامه اول تا سال ۱۳۹۰  
ارقام: تن در روز



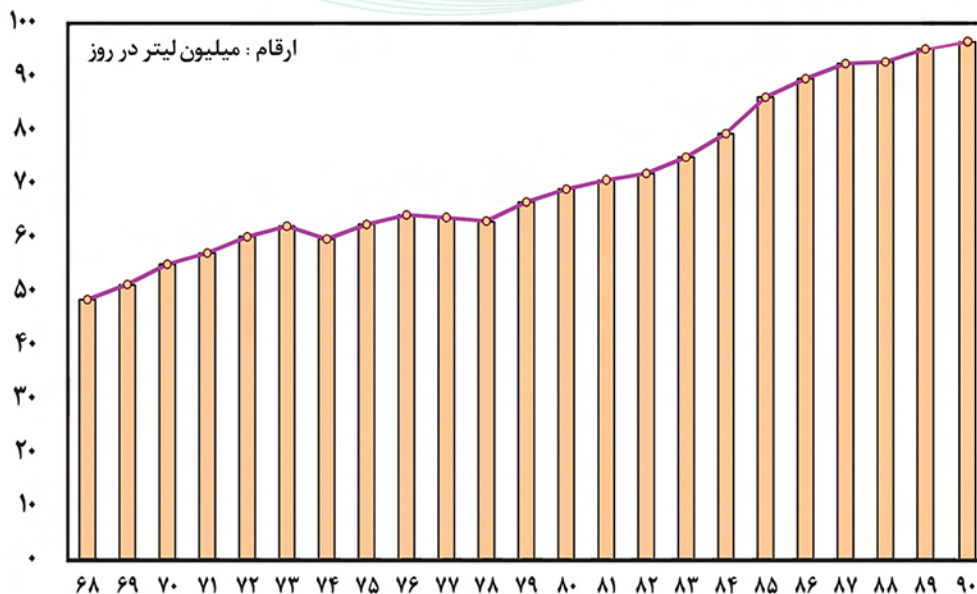
### نمودار مصرف بنزین موتور از ابتدای برنامه اول تا سال ۱۳۹۰



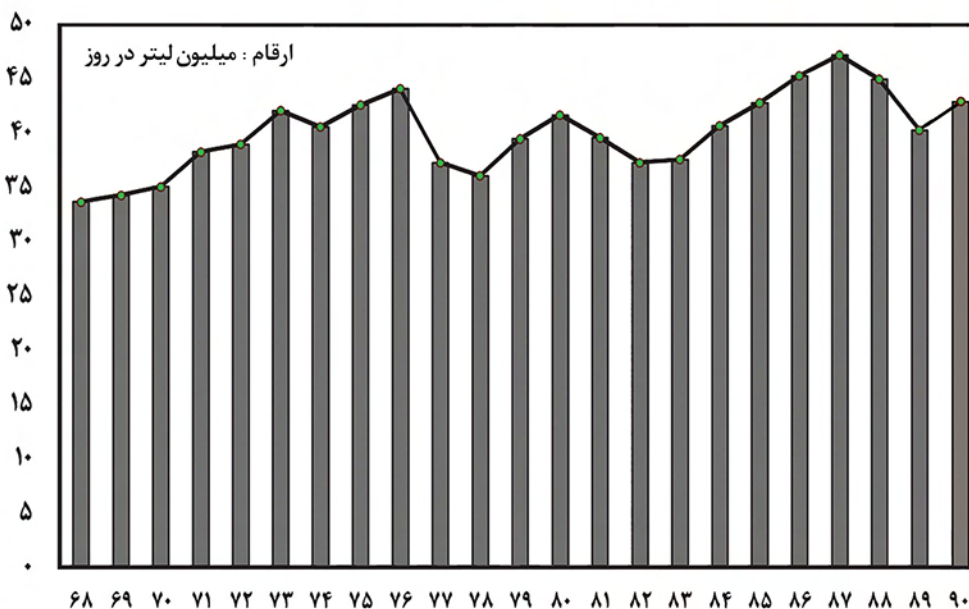
### نمودار مصرف نفت سفید از ابتدای برنامه اول تا سال ۱۳۹۰



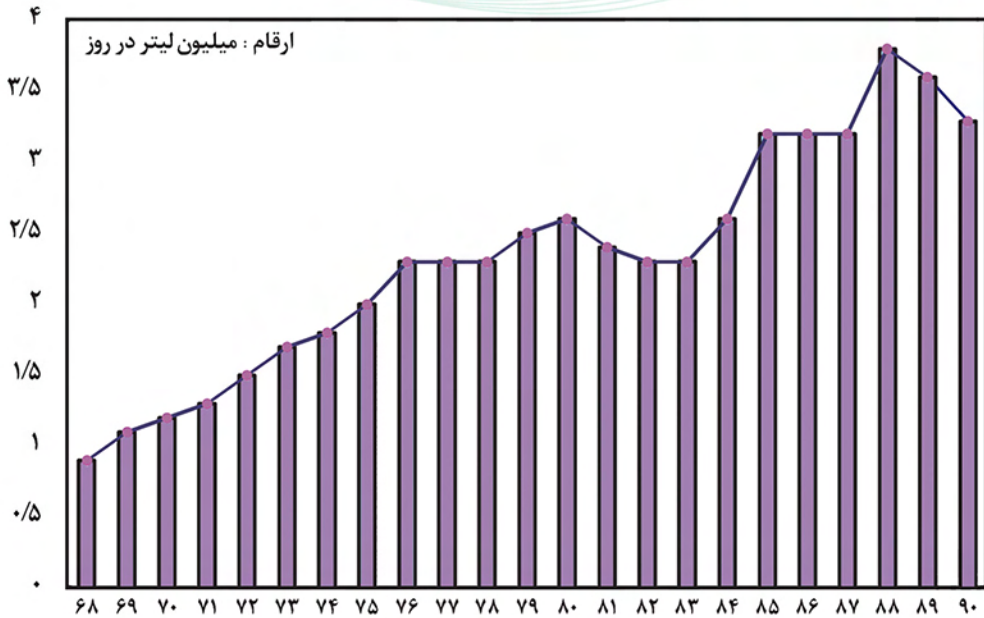
نمودار مصرف نفتگاز از ابتدای برنامه اول تا سال ۱۳۹۰



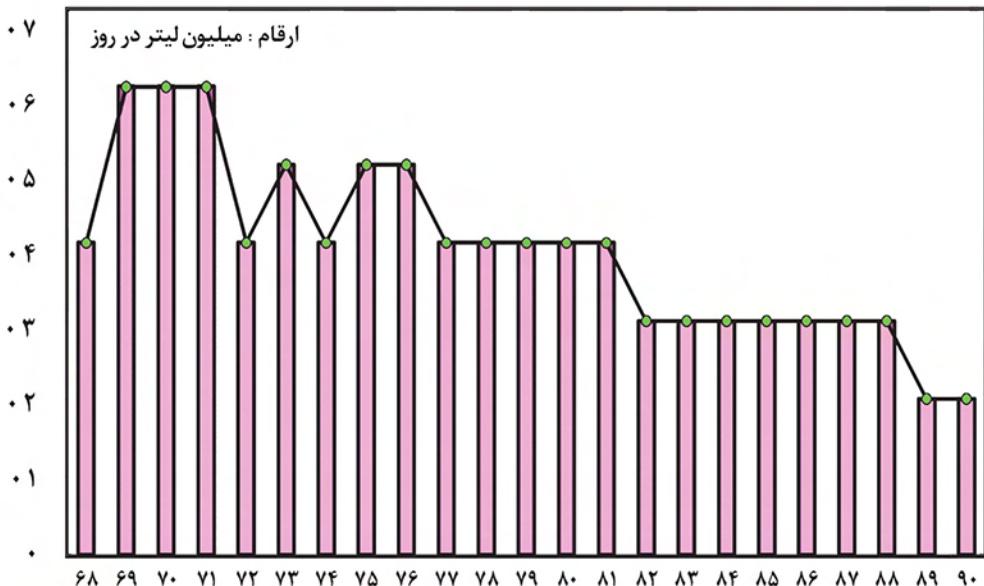
نمودار مصرف نفتگوره از ابتدای برنامه اول تا سال ۱۳۹۰



### نمودار مصرف نفت جت از ابتدای برنامه اول تا سال ۱۳۹۰



### نمودار مصرف بنزین جت از ابتدای برنامه اول تا سال ۱۳۹۰



مصرف فرآوردهای انرژی زا طی سال های ۱۳۹۰ - ۱۳۵۵ ارقام : معادل هزار بشکه نفتخام در روز

سال	گاز طبیعی	گاز مایع	بنزین	نفت سفید	نفتگاز	نتکوره	سوختهای هوایی	جمع
۱۳۵۵	۴۵	۹	۶۱	۸۶	۱۲۶	۱۰۴	۱۹	۴۴۹
۱۳۵۶	۵۷	۱۲	۷۳	۹۶	۱۵۲	۱۱۱	۲۳	۵۲۴
۱۳۵۷	۴۳	۱۲	۷۹	۹۶	۱۵۹	۱۰۸	۱۹	۵۱۵
۱۳۵۸	۶۳	۱۳	۸۹	۱۱۸	۱۵۸	۱۱۴	۱۰	۵۶۵
۱۳۵۹	۷۱	۱۲	۷۵	۹۲	۱۵۵	۱۳۴	۱۰	۵۴۹
۱۳۶۰	۸۹	۱۲	۶۹	۸۳	۱۶۹	۱۵۱	۸	۵۸۱
۱۳۶۱	۱۲۲	۱۴	۷۱	۹۹	۱۹۴	۱۵۴	۱۰	۶۶۴
۱۳۶۲	۱۳۹	۱۸	۹۳	۱۲۸	۲۳۲	۱۷۸	۱۱	۷۹۹
۱۳۶۳	۱۶۲	۲۱	۱۰۴	۱۲۶	۲۵۱	۲۰۰	۱۱	۸۷۳
۱۳۶۴	۱۶۲	۲۴	۱۱۳	۱۳۶	۲۹۳	۲۱۰	۱۰	۹۴۷
۱۳۶۵	۱۵۵	۲۵	۱۰۶	۹۷	۲۷۳	۲۱۶	۱۰	۸۸۱
۱۳۶۶	۱۹۵	۲۵	۱۱۰	۱۱۸	۲۸۷	۲۰۷	۱۰	۹۵۱
۱۳۶۷	۲۰۳	۲۷	۱۱۲	۱۱۷	۲۸۹	۲۱۱	۸	۹۶۷
۱۳۶۸	۲۴۸	۳۱	۱۲۰	۱۴۲	۲۹۷	۲۱۵	۸	۱.۰۶۲
۱۳۶۹	۳۰۹	۳۱	۱۳۰	۱۳۴	۳۱۴	۲۱۹	۱۱	۱.۱۴۸
۱۳۷۰	۳۹۱	۳۳	۱۴۱	۱۴۲	۳۳۸	۲۲۴	۱۱	۱.۲۸۰
۱۳۷۱	۴۵۲	۳۷	۱۵۴	۱۷۰	۳۵۱	۲۴۴	۱۲	۱.۴۲۰
۱۳۷۲	۵۱۴	۳۹	۱۶۸	۱۷۶	۳۶۹	۲۴۹	۱۲	۱.۵۲۸
۱۳۷۳	۵۹۷	۳۹	۱۷۹	۱۷۶	۳۸۱	۲۶۹	۱۴	۱.۶۵۵
۱۳۷۴	۶۶۱	۴۰	۱۸۰	۱۷۰	۳۶۷	۲۵۹	۱۴	۱.۶۹۱
۱۳۷۵	۷۳۶	۳۹	۱۸۸	۱۸۱	۳۸۳	۲۷۲	۱۶	۱.۸۱۵
۱۳۷۶	۸۲۹	۴۳	۲۰۰	۱۷۲	۳۹۴	۲۸۱	۱۸	۱.۹۳۸
۱۳۷۷	۸۹۵	۴۴	۲۱۶	۱۶۲	۳۹۱	۲۳۸	۱۷	۱.۹۶۳
۱۳۷۸	۱.۰۲۵	۴۷	۲۲۴	۱۵۴	۳۸۷	۲۳۰	۱۷	۲.۰۸۴
۱۳۷۹	۱.۱۴۶	۵۰	۲۴۳	۱۵۲	۴۰۹	۲۵۲	۱۹	۲.۲۷۱
۱۳۸۰	۱.۱۸۱	۵۲	۲۶۲	۱۴۵	۴۲۴	۲۶۶	۱۹	۲.۳۴۸
۱۳۸۱	۱.۳۴۸	۵۴	۲۸۹	۱۴۱	۴۳۴	۲۵۳	۱۸	۲.۵۳۶
۱۳۸۲	۱.۵۲۷	۵۳	۳۲۲	۱۲۸	۴۴۱	۲۳۸	۱۷	۲.۷۲۶
۱۳۸۳	۱.۶۸۹	۵۳	۳۴۷	۱۲۷	۴۶۰	۲۴۰	۱۷	۲.۹۳۱
۱۳۸۴	۱.۷۳۷	۵۰	۳۸۳	۱۲۱	۴۸۷	۲۶۰	۱۹	۳.۰۵۷
۱۳۸۵	۱.۹۴۲	۵۰	۴۲۱	۱۱۷	۵۲۸	۲۷۳	۲۲	۳.۳۵۳
۱۳۸۶	۲.۱۷۱	۵۰	۳۶۸	۱۲۱	۵۵۰	۲۸۹	۲۲	۳.۵۷۲
۱۳۸۷	۲.۳۳۴	۵۰	۳۸۳	۱۰۹	۵۶۷	۳۰۱	۲۲	۳.۷۶۷
۱۳۸۸	۲.۵۰۴	۵۶	۳۷۱	۱۰۵	۵۶۹	۲۸۷	۲۶	۳.۹۱۸
۱۳۸۹	۲.۶۷۳	۵۶	۳۵۱	۸۲	۵۸۴	۲۵۷	۲۴	۴.۰۲۷
۱۳۹۰	۲.۷۰۷	۵۱	۳۴۳	۸۰	۵۹۳	۲۷۴	۲۲	۴.۰۷۰



نمودار روند مصرف انرژی طی سالهای ۱۳۵۵-۱۳۹۰  
ارقام : معادل هزار بشکه نفتخام در روز

